

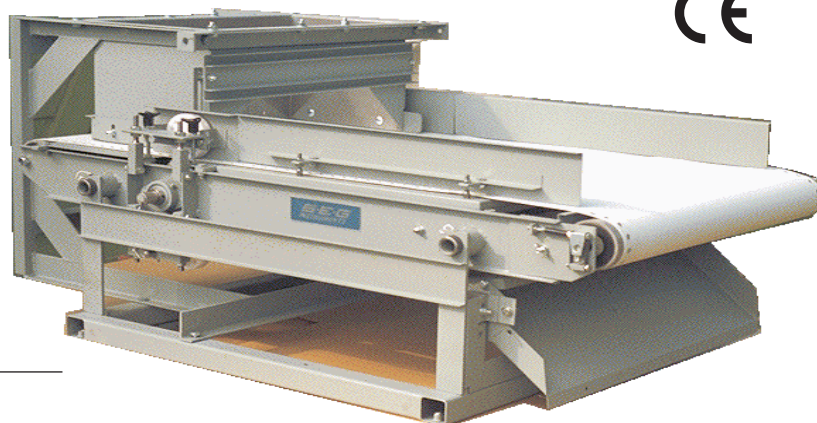


VÅGBANDMATARE FK-7

VÅGBANDMATARE FÖR FLÖDESREGLERING



PROCESS



- Matar ut och viktdoserar flöden av granulat och pulver från förrådsbehållare till process.
- Kapaciteter från 3000 till 30000 liter/h.
- Lokal eller central datorstyrning för flödesreglering och summering med **S-E-G** våginstrument.
- Unik konstruktion för minimalt underhåll, enkel rengöring och hög noggrannhet.
- Dammskyddande kapsling och valbar betjäningssida, vänster, alt. högergående matning.

Mataren arbetar enligt en ny princip. Materialet dras ur påmatningstratten och skjuts ut över vägningszonen. Detta ernås genom att bandet är försett med hålrader längs sidorna och drivs av tandhjul, som är placerade mellan påmatningszonen och vägnings zonen.

Tandhjulens undersidor griper även in vid bandets retursida, varigenom bandet låses i sidled. Med detta utförande löses de annars avgörande problemen med bandvågar: bandspänningsvariation vid vägningszonen och bandvandring i sidled.

ALLMÄNNA DATA

Bandbredd:	Effektiv: 660 mm
Bandkvalitet:	Polyesterväv med PVC eller uretanimpregnering. Livsmedelsgodkänt.
Lastmätning:	S-E-G lastgivare typ KN-35, skyddsklass IP 67 (Beställs separat, se spec. F31-16).
Bandhastighetsmätning:	S-E-G pulstakometer typ F.
Bandrengöring:	Plogformiga skrapor mot bandets in- och utsida, placerade vid utmatningsänden.
Serviceåtkomlighet:	Transportören vilar på gejdrar och är utdragbar i sidled från stativet.
Drivaggregat:	Sidmonterad växelmotor, 3 fas 220/380 V, effekt 250 W, IP54.
Dosernoggrannhet:	Typiskt fel: 0.1 - 0.5 % av inställd kapacitet.
Vikt:	Kapslad: 210 kg.

KAPACITET OCH REGLEROMRÅDE

Kapacitet	min.	kg/h	1000
	max	kg/h	10000
		lit/h	30000
Controlling range	1:10		

Dessa gränser är riktvärden, som är beroende av det vägda materialets täthet och

TYPBETECKNING

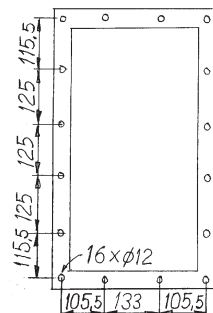
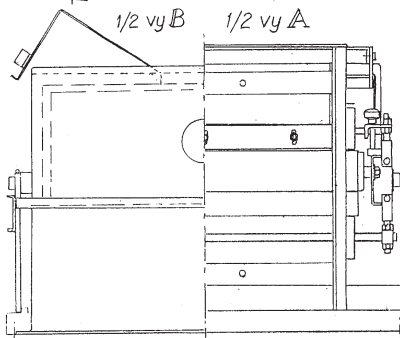
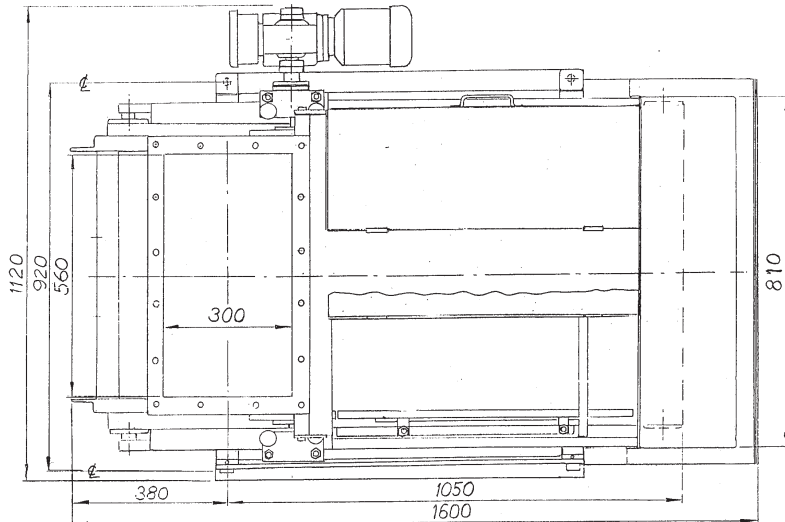
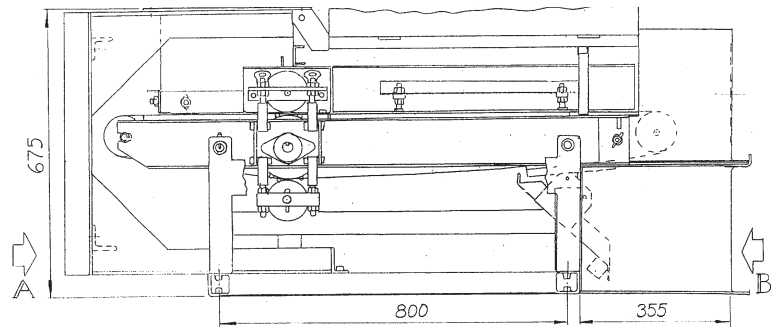
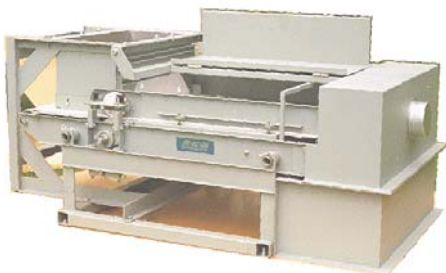
FK - 7 - montagevariant

VARIANTER

Montagevariant	-V:	Materialet matas från vänster till höger sett från betjäningssidan.
	-H:	Materialet matas från höger till vänster sett från betjäningssidan.

Exempel: FK - 7 - V

DIMENSIONER



Fläns enligt
DIN 24 193-2

