



LASTGIVARE K - 10 till 3000kg

FÖR TRYCKANDE OCH DRAGANDE LAST

Lastgivarna är de viktavkännande delarna i SEG:s vägnings-system. De placeras som stödpunkter för det vägda föremålet, varvid de upptar och avkänner föremålets vikt.

Lastgivarkroppens elasticitet för lasten mäts med töjningsgivare, vilka omformar lasten till en proportionell elektrisk signal.

Lastgivare typ K är en s.k. stavgivare, där ändarna infästs så att mätlasten angriper tvärs stavens längdaxel. Staven har tre tvärgående fästhål. I ena änden finns två hål i rad för fixering och i den andra ett för fast eller eftergivande infästning.

Lastgivaren utmärks av att inom vida gränser vara okänslig för störande sidlast från alla riktningar vinkelrätt mot mätlasten och för förskjutningar hos mätlastens angreppspunkt (excentriskt lastangrepp). Lasten kan även fördelas på flera lastgivare utan trimning tack vare utresistansens snäva tolerans.

Lastgivaren är gjord för användning i industriell miljö och kan erhållas i rostfritt utförande. Med elastiska lastutjämnare och andra mekaniska montagebehör medges en enkel och robust inbyggnad. Montagebehören framgår av omstående sida.



Lastgivarna levereras (med tilläggsbet. EEx) i explosionsskyddat utförande. Klass: EEx ia IIC T4 -10 - +40 grader Celsius enl. CENELEC standard, för anslutning till egensäkra apparater enligt typgodkännande av KEMA Nederland B.V. no.Ex-94.C.7485. Detta innefattar kraven att mätkretsen utstår 500 volts isolationstest.

BETECKNINGAR OCH DATA

Beteckningen är sammansatt av en kod i två grupper:

TYP	KLASS	GIVARRESISTANS	—	MÄRKLAST
-----	-------	----------------	---	----------

Grupperna framgår av tabell nedan.

Givare upp till 1000kg levereras med 3m kabel.

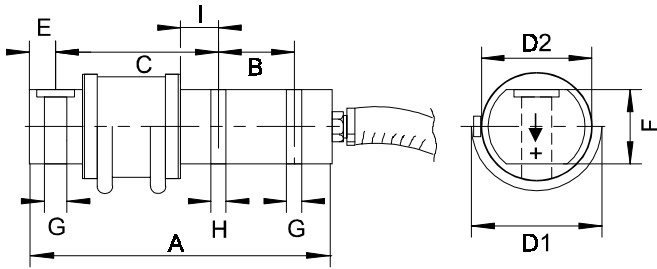
Givare 3000kg levereras med 7m kabel.

Beteckningsex:

KN4-350 En lastgivare av typ K med klass 0,2 och givarresistansen 430 ohm, märklast 350 kg med 3 meter kabel.

KLASS - största förekommande fel i % av märklasten, kalibreringstol. undantagen		0,2	0,1	0,05
Typ		K	K	K
Klassbeteckning och stålsort (S = rostfritt)		N(S)	P(S)	U(S)
Resistans (bet.4 för 430 ohm)		4	4	4
BETECKNINGAR	10 kg	•		
	15	•		
	35	•	•	
Märklaster betecknas M nedan	100	•	•	•
	200	•	•	•
	350	•	•	•
	1000	•	•	•
	3000	•	•	•
DATA - max.värden för respektive klass och märklast				
Kontinuerlig överlast	%	60		
Kortvarig, enstaka överlast - ger ej bestående ändringar av data	%	100		
Överlast för brottrisk	%	300		
Mekanisk deformation vid M	mm	c:a 0,2		
Sidlast i förhållande till M - kan påverka utspänning +/- 0,5% av M	%	100		
Sidlast i förhållande till M för brottrisk	%	300		
Kalibreringstolerans i förhållande till ärlast	±%	0,25	0,2	0,1
Utspänningens beroende av excentriskt lastangrepp i förh. till M	+/-10mm	0,25	0,1	0,1
Summa linjäritets-, hysteres- och krypningsfel (30 min.) i förh. till M	± %	0,15 (0,3 f.10,15kg)	0,1	0,03
Reproducerbarhetsfel i förhållande till M	± %	0,05	0,03	0,02
Utspänningens nollpunktsber. av temperaturen i förhållande till M	± %/10°C	0,1	0,05	0,03
Utspänningens beroende av temperaturen i förhållande till ärlast *)	+/-%/10°C	0,1	0,04	0,014
Drifttemperatur	Max °C	70	70	50
FÖR SAMTLIGA KLASSER OCH MÄRKLASTER GEMENSAMMA DATA				
Märklast ger 1 mV utspänning per Volt inspänning. Utspänningens nollbalans +/- 0,01 mV/V.		*) Data är oberoende av resistanser i		
Nom. insp.: 15V. Max : 21V. Ing.resistans : 430 +/-10 Ohm. Utg.resistans : 430 +/- 0,4 Ohm.		ingångsspänningens anslutningsledningar.		
Temperaturberoende kompenserat inom området -10 till +50°C.				
Kapslingsklass: IEC IP 67 (SEN S55). Provade och godkända av SP.				

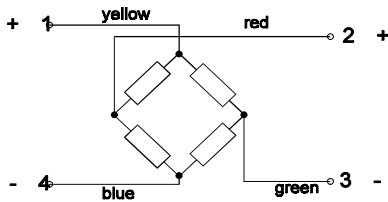
DIMENSIONER och VIKT



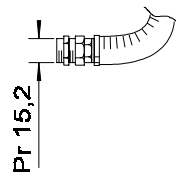
Typ	Mått i mm										Vikt kg
	A	B	C	D1	D2	E	F	G	H	I	
K-10 K-15 K-35 K-100 K-200	150	50	80	70	-	10	36	9,5	9,5	10	2,1
K-350 K-1000	190	60	85	70	-	17	44	14	14	13	2,5
K-3000	270	90	125	-	82	30	64	24	22	23	7,2

ANSLUTNING

Märkning

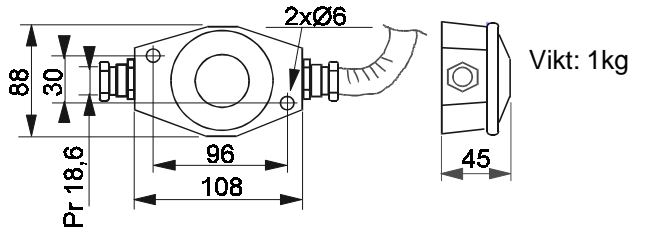


Givarkabelns anslutningsände:



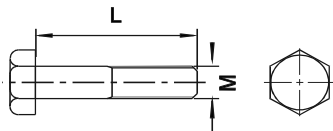
Anslutningsdosa typ A-1

Anslutningsdosa med 4m kabel: A-1-14



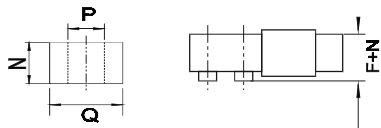
MONTAGETILLBEHÖR

Fästskruvar typ KS



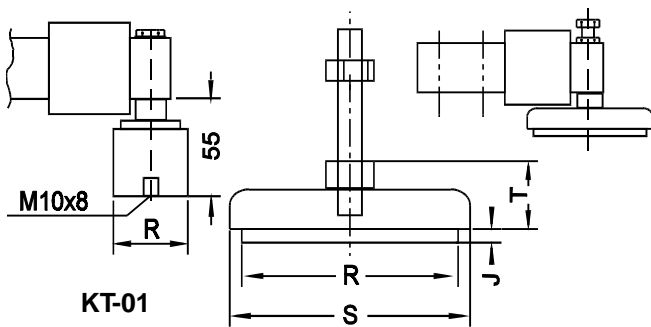
Standard Typ	Rostfritt Typ	För lastgivare	L mm	M mm	Åtdr.moment anoljad gänga Nm	Vikt kg/par
KS-0S	KS-0S-SS	K-10/15/35/100/200 m. platta KM	50	8	20	0,05
KS-0L	KS-0L-SS	K-10/15/35/100/200 m. ring KR	70	8	20	0,06
KS-1S	KS-1S-SS	K-350/1000 m. platta KM	60	12	68	0,15
KS-1L	KS-1L-SS	K-350/1000 m. ring KR	75	12	68	0,16
KS-3S	KS-3S-SS	K-3000 m. platta KM	90	20	323	0,6
KS-3L	KS-3L-SS	K-3000 m. ring KR	110	20	323	0,7

Distansringar typ KR



Standard Typ	Rostfritt Typ	För lastgivare	Mått i mm			Vikt kg/par
			N	P	Q	
KR-0	KR-0-SS	K-10/15/35/100/200	19	8,5	20	0,1
KR-1	KR-1-SS	K-350/1000	16	14	26	0,1
KR-3	KR-3-SS	K-3000	26	22	40	0,4

Elastisk lastutjämnare typ KT



KT-01

KT-02

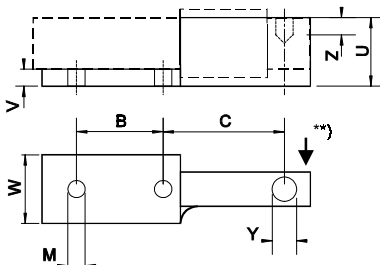
KT-03

KT-1, -2 & 3 SS*
Inklusive skruv och distansring KR

Typ	För lastgivare	Mått i mm				Vikt kg
		J	R	S	T	
KT-01	K-35	-	50	-	-	0,25
KT-02	K-100	-	50	-	-	0,25
KT-03	K-200	-	60	-	-	0,30
KT-1SS	K-350	11	90	98	42	0,6
KT-2SS	K-1000	11	90	98	42	0,6
KT3A	K-3000	2	109	119	43	1,5
KT3ASS	k-3000	2	109	119	43	1,5

*) Lastutjämnare i SIS 2333 har tilläggsbeteckning "SS"

Montageplatta med jigg typ KM



Typ	För lastgivare	Mått i mm								Vikt kg
		B	C	M	U	V	W	Y	Z	
KM-0	K-10/15/35/100/200	50	80	8	55	20	50	9	15	1,2
KM-1	K-350/1000	60	85	12	60	15	50	12,5	20	1,3
KM-3	K-3000	90	125	20	90	25	70	20	30	4,5

**) Distansklotsen slås bort efter att montageplattan svetsats i läge.
För användningen hänvisas till montageanvisning S31-16.