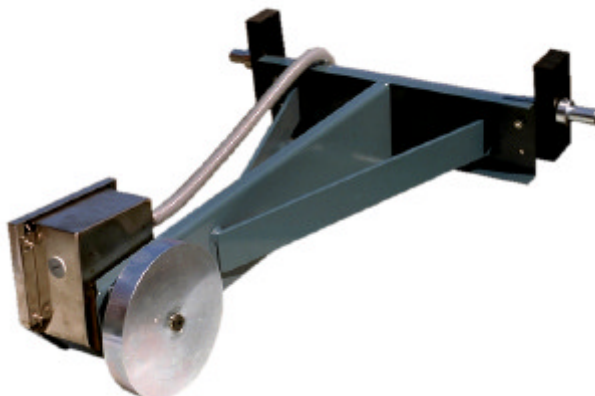




## PULSTAKOMETER F & DRIVDON CF

I bandvågar ingår som mätande organ dels vågdon för vägning av bandlasten, dels en takometer för mätning av bandets rörelse. Deras signaler kopplas till en mätcentral, varigenom materialmängd och flöde mäts.

Pulstakometer typ **F** bringas att rotera proportionellt mot bandets hastighet. Detta kan ske genom att takometeraxeln kopplas till transportörens vändskiva eller till en extra axeltapp på motorn. Alternativt kan takometern förses med ett mätjul, som ligger an mot bandets returpart. För detta ändamål finns ett drivdon bestående av en tvåpunktslagrad arm, i vilken takometern monteras.



### PULSTAKOMETER TYP F MED MONTAGETILLBEHÖR

Pulstakometer typ F består av en stabilt lagrad tand- eller hålskiva, vars öppningar påverkar en optisk krets. Takometern ansluts till centralen med endast två ledare. Pulsfrekvensen för nominella bandhastigheten hålls inom området 0,5-200 Hz genom att man väljer en skiva med lämpligt antal öppningar. Mätanordningen är inbyggd i en kapsling från vilken en axel sticker ut. Kapslingen levereras i rostfritt stål **SIS2333** skyddsklas motsvarande **IP65** som standard. Version med alla detaljer (lager etc.) i rostfritt kan erhållas.

För att förenkla montaget finns **MONTAGEVINKEL TYP BD**, varmed fotmontage ernås. För att driva takometern finns även en **KOPPLING TYP JC/JCS** av medbringartyp, vars ena ände passar till takometeraxeln och andra kan uppborras till max. diameter 30 mm drivaxel för **JC**, och större än 30mm för **JCS** där medbringaren fästs mot axeländan med hjälp av en genomgående bult och låses med ett drivstift.

### TAKODRIVDON TYP CF

Drivdonet ger pulstakometern med påmonterat mätjul en bestämd anliggning mot transportbandet och monteras så att hjulet anligger mot bandreturpartens ovansida. Det består av en arm, som sträcker sig längs bandet och är lagrad genom en tvärgående axel med två lagerhus. Lagerfästena skruvas fast i en tvärbalk, som placeras mellan bandparterna och anpassas till transportörramen. Pulstakolådan är vridbar runt sin drivaxel, så att lådans underkant kan inställas parallellt med bandets riktning. Drivdonets arm är vändbar, varigenom takolådan kan vändas åt lämpligaste betjäningssida.

### BETECKNINGAR OCH DATA

#### Pulstakometer typ **F**

Vid drivning från transportörens vändskiva eller med drivdon CF.  
 Frekvens 0,5-200 Hz. Beteckning: **F-25** alt. **F-25-SS** (helt i rostfritt)  
 Vid drivning direkt från transportörmotor. Max varvtal 3600 rpm.  
 Beteckning: **F-2**. Valbara pulsskivor: 1,2,4,8,16,25 och 40 hål.

C2-13: 3m 2-led. kabel i skyddsslang med förskruvning.

#### Drivdon för pulstakometer typ **CF**

För drivning direkt mot bandet vid nominella bandhastigheter från 0,01-4 m/s.

Beteckning: **CF-xx (version)**

#### Montagevinkel

Beteckning: **BD-xx**

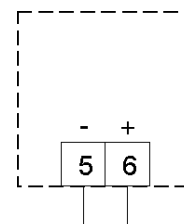
#### Koppling

Beteckning: **JC,JCS-xx**

Version:

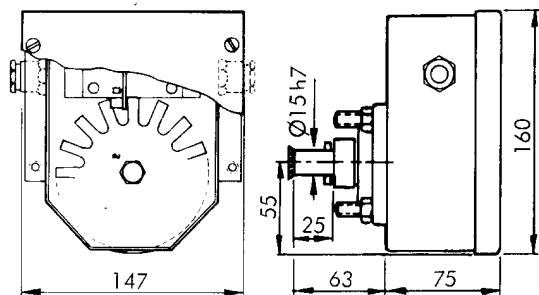
-SS Version helt i rostfritt (SIS2333).  
 -EP Epoxylackerat utförande.  
 -STD Standard utförande (blå industrilack).

### ELEKTRISK INKOPPLING



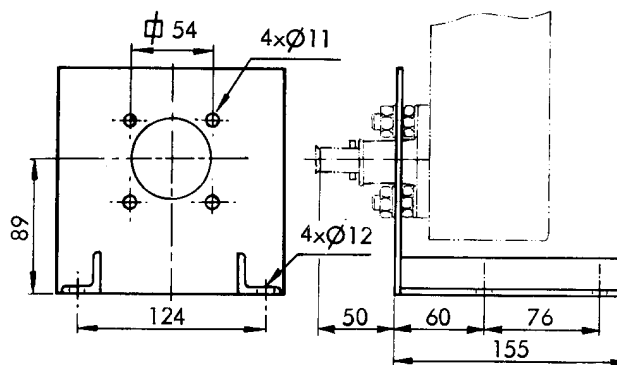
**DIMENSIONER OCH VIKT**

**TAKOMETER**



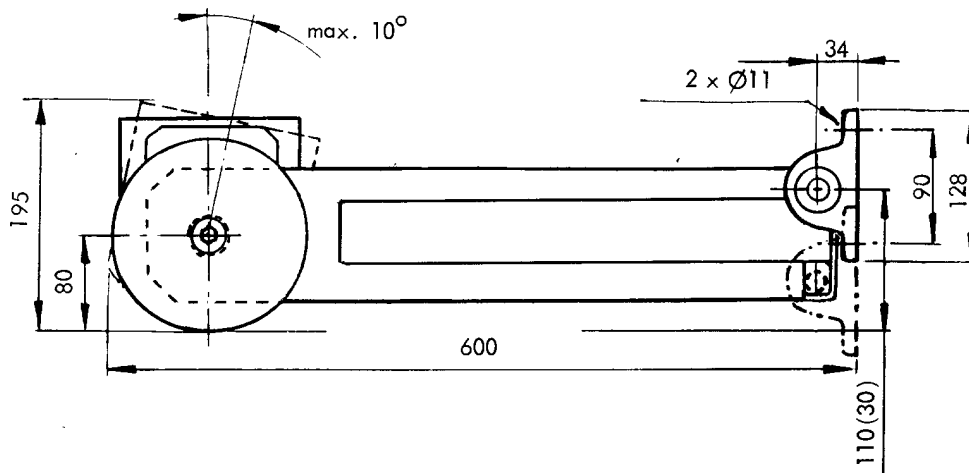
Vikt: 2,3 kg

**MONTAGEVINKEL**

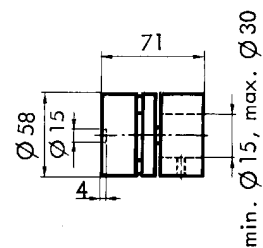


Vikt: 1 kg

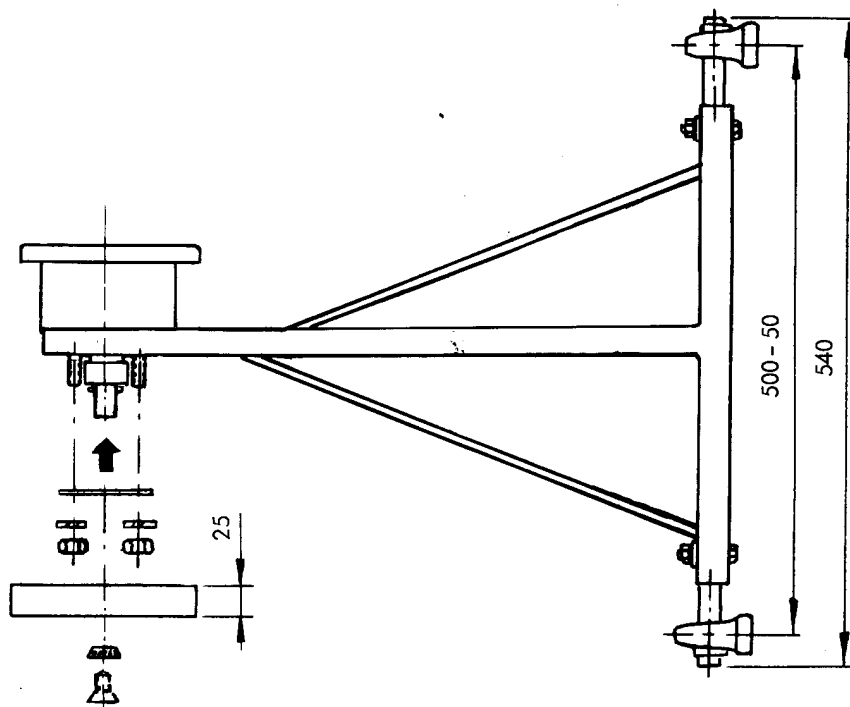
**DRIVDON**



**JC**



Vikt: 1,1 kg



Vikt: 14 kg